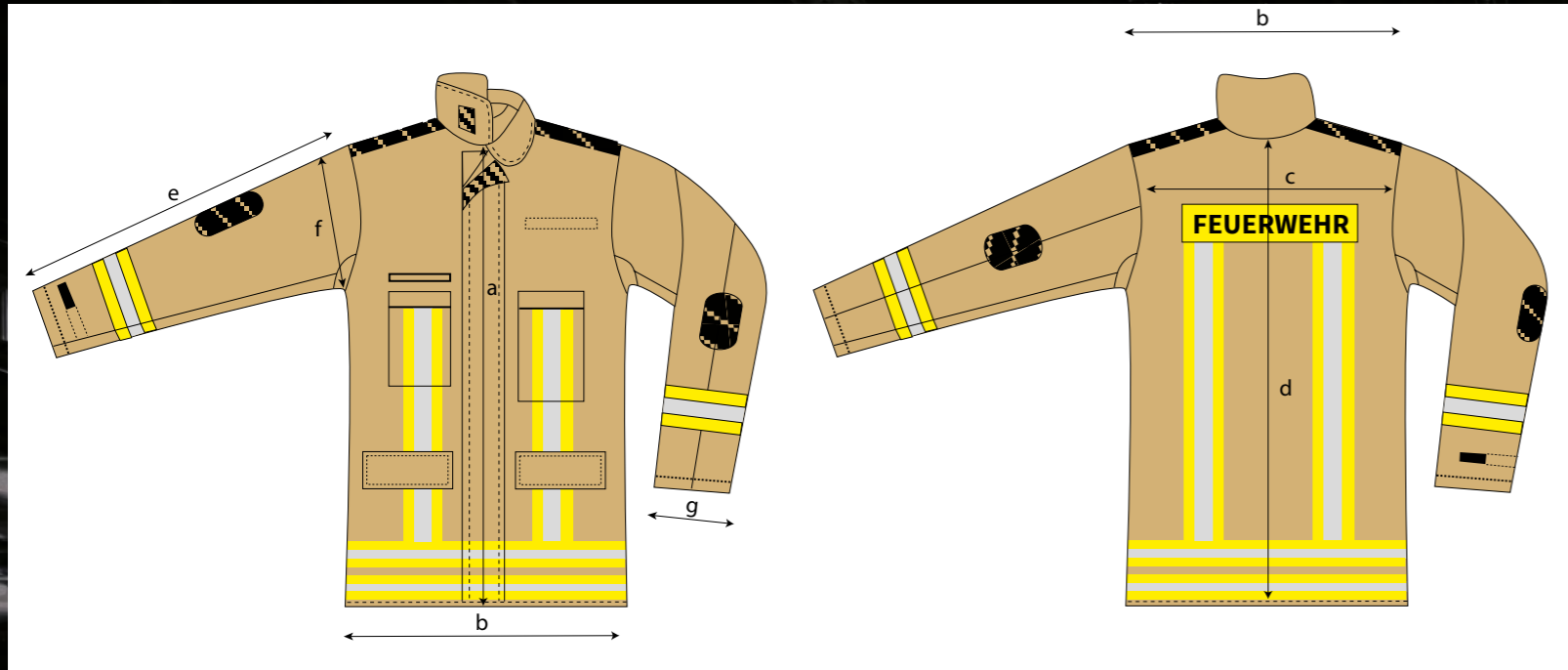


FW-Überjacke: Größentabellen*

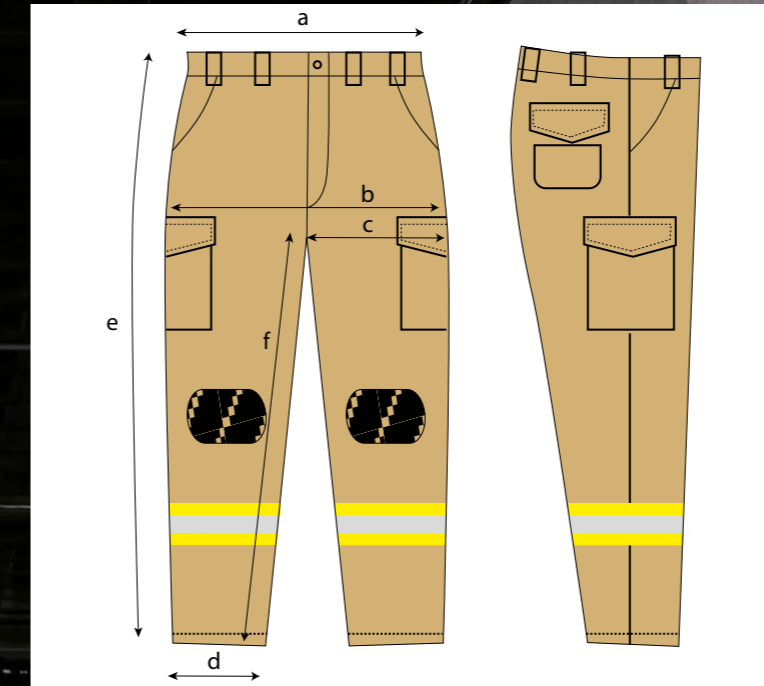


Größenbezeichnung	K42	42	L42	K44	44	L44	K46	46	L46	K48	48	L48	K50	50	L50
halbe Oberweite (a)	57	57	57	59	59	59	61	61	61	63	63	63	65	65	65
halbe Saumweite (b)	57	57	57	59	59	59	61	61	61	63	63	63	65	65	65
Rückenbreite (c)	50	50	50	53	53	53	54	54	54	55	55	55	56	56	56
Jackenlänge (d)	80	80	80	80	85	90	80	85	90	80	85	90	80	85	90
Ärmellänge (e)	61	64	67	61	64	67	61	64	67	61	64	67	61	64	67
halbe obere Ärmelweite (f)	26,5	26,5	26,5	27	27	27	27,5	27,5	27,5	28	28	28	28,5	28,5	28,5
halbe Ärmelsaumweite (g)	16	16	16	16,5	16,5	16,5	16,5	16,5	16,5	17	17	17	17	17	17

Größenbezeichnung	K52	52	L52	K54	54	L54	K56	56	L56	K58	58	L58
halbe Oberweite (a)	67	67	67	69	69	69	71	71	71	73	73	73
halbe Saumweite (b)	67	67	67	69	69	69	71	71	71	73	73	73
Rückenbreite (c)	57	57	57	58	58	58	59	59	59	60	60	60
Jackenlänge (d)	80	80	80	80	85	90	80	85	90	80	85	90
Ärmellänge (e)	61	64	67	61	64	67	61	64	67	61	64	67
halbe obere Ärmelweite (f)	29	29	29	29,5	29,5	29,5	30	30	30	30,5	30,5	30,5
halbe Ärmelsaumweite (g)	17,5	17,5	17,5	17,5	17,5	17,5	18	18	18	18	18	18

Größenbezeichnung	K60	60	L60	K62	62	L62	K64	64	L64	K66	66	L66
halbe Oberweite (a)	75	75	75	77	77	77	79	79	79	81	81	81
halbe Saumweite (b)	75	75	75	77	77	77	79	79	79	81	81	81
Rückenbreite (c)	61	61	61	62	62	62	63	63	63	64	64	64
Jackenlänge (d)	80	80	80	80	85	90	80	85	90	80	85	90
Ärmellänge (e)	61	64	67	61	64	67	61	64	67	61	64	67
halbe obere Ärmelweite (f)	31	31	31	31,5	31,5	31,5	32	32	32	32,5	32,5	32,5
halbe Ärmelsaumweite (g)	18,5	18,5	18,5	18,5	18,5	18,5	19	19	19	19	19	19

FW-Überhose: Größentabellen*



* für Kleidung der Serie EN 469
* sowie PREMIUM Überjacken und Überhosen nach EN 11612
(aus Materialien Stretch, Shell lang, C7)

Größenbezeichnung	XS (40-42)K	XS (40-42)	XS (40-42)L	S (44-46)K	S (44-46)	S (44-46)L	M (48-50)K	M (48-50)	M (48-50)L	L (52-54)K	L (52-54)	L (52-54)L
halbe Taillenweite (a)	40	40	40	45	45	45	50	50	50	55	55	55
halbe Hüftweite (b)	47	47	47	52	52	52	57	57	57	62	62	62
halbe Oberschenkelweite (c)	26,5	26,5	26,5	30	30	30	33,5	33,5	33,5	37	37	37
halbe Fußweite (d)	23	23	23	24	24	24	25	25	25	26	26	26
Seitenlänge (e)	105	110	115	105	110	115	107	112	117	109	114	119
Schrittlänge (f)	70	75	80	70	75	80	71	76	81	72	77	82

Größenbezeichnung	XL (56-58)K	XL (56-58)	XL (56-58)L	XXL (60-62)K	XXL (60-62)	XXL (60-62)L
halbe Taillenweite (a)	60	60	60	65	65	65
halbe Hüftweite (b)	67	67	67	72	72	72
halbe Oberschenkelweite (c)	40,5	40,5	40,5	44	44	44
halbe Fußweite (d)	27	27	27	28	28	28
Seitenlänge (e)	111	116	121	113	118	123
Schrittlänge (f)	73	78	83	74	79	84

SONDER-RICHTLINIEN:

- Bei der Überjacke in Größe 42 ist nur die Version 1 und Version 2 lieferbar.
- Sondergrößen (z. B.: KK oder LL Größen), die nicht durch das Größen-System abgebildet sind, müssen bei TESIMAX angefragt werden.

Für (mögliche) Sondergrößen wird keine interne Dokumentation seitens TESIMAX geführt, sodass bei einer Re-Beschaffung die entsprechende Größen-Information durch den Kunden erfolgen muss. Komplette Einzelmaßanfertigungen produzieren wir nicht, das bedeutet keine speziellen Maßänderungen z.B. an Hosenbundweite, Hosenbeinweite sowie an Jackenrumpfumfang, etc. möglich

- Bei den Überhosen gibt es zusätzlich verschiedenen Hosenträgervarianten sowie einen Gürtel zur Passform-Regulierung.

INFORMATIONEN, bitte beachten:

Überjacken sind in den Größen von 38 bis 66 erhältlich, darüber hinaus gibt es hier noch die Unterteilung in K und L Größen:

K – Kurzgröße (bedeutet Ärmellänge um 3 cm und Rumpflänge um 5 cm verkürzt gegenüber Normalmaßen) und
L – Langgröße (bedeutet Ärmellänge um 3 cm und Rumpflänge um 5 cm verlängert gegenüber Normalmaßen)

Überhosen sind in den Größen 40/42 bis 60/62 erhältlich, auch hier gibt es die K und L Größen noch zusätzlich.

K – Kurzgröße (Hosenbeine um 5 cm kürzer gegenüber Normalgröße)
L – Langgröße (Hosenbeine um 5 cm länger gegenüber Normalgröße)